

ЭЛЕКТРОННЫЕ ЧАСЫ

Электронные часы - один из наиболее практичных и популярных атрибутов офисного дизайна и городской инфраструктуры. Производственная компания «МИКРОСХЕМА» предлагает широкий ассортимент современных электронных светодиодных часов марки «M@». Модельный ряд электронных часов представлен двумя основными сериями - уличные и офисные часы различных конфигураций и размеров, разных цветов индикации и условий эксплуатации.

ЧАСЫ ДЛЯ ПОМЕЩЕНИЯ

Электронные часы для помещений позволяют выводить на табло попеременно текущее время и дату в попеременном режиме. Опционально возможно отображение температуры воздуха, атмосферного давления, влажности воздуха и радиационного фона.

Все модели электронных светодиодных часов выполнены в современном стиле и обладают широким спектром настроек. Питание часов осуществляется от сети переменного тока 220В (50Гц).

формат «ЧЧ:ММ»

Отображаемые параметры	время и дата попеременно: [часы : минуты] / [число . месяц]
Формат отображения	[88:88]
Тип индикаторов	светодиоды, кроме M@-410 (7-сегментная матрица высокой четкости) ,
Цвет индикаторов	красный (модификация -R), зеленый (модификация -G), синий (модификация -B), белый(модификация -W), жёлтый(модификация -Y),
Угол обзора	120 градусов
Тип и цвет корпуса	стальной штампованный, цвет черный, профиль - черный, акриловое стекло
Уровень защиты	IP54, температура эксплуатации от 0°C до +50°C
Крепление	петли на задней стороне корпуса



модель	высота цифр (мм)	габаритные размеры (мм)	цвет индикации	расстояние видимости	управление	цена (руб.)
M@-410-B	100	440 x 160 x 75	Синий, жёлтый	40м	пульт ДУ на ИК-лучах	8 500
M@-410-R (или -G)						8 000к (7 500 э)
M@-413-R (или -G)	130	460 x 180 x 75	Красный Зеленый	50м		9 000
M@-415-R (или -G)	150	520 x 200 x 75		60м		11 000
M@-421-R (или -G)	210	700 x 260 x 75		80м		13 500
M@-427-R (или -G)	270	860 x 330 x 75		110м		16 000
M@-431-R (или -G)	310	950 x 370 x 75		130м		18 500
M@-435-R (или -G)	350	1 070 x 420 x 75		140м		22 000
M@-440N-R (или -G)	400 *	1 150 x 480 x 75		160м		26 500
M@-445N-R (или -G)	450 *	1 300 x 540 x 75		180м		30 500
M@-450-R (или -G)	500	1 560 x 600 x 75	200м	37 500		

* в данных моделях индикаторы - прямые цифры

Все ЦЕНЫ указаны с учетом НДС 18%



Отображаемые параметры	время и дата попеременно: [часы : минуты : секунды] / [число . месяц . год]
Формат отображения	[88:88:88]
Тип индикаторов	светодиоды, кроме M@-410 (7-сегментная матрица высокой четкости)
Цвет индикаторов	красный (модификация – R), зеленый (модификация – G), синий (модификация – B) белый(модификация –W), жёлтый(модификация –Y),
Угол обзора	120 градусов
Тип и цвет корпуса	стальной штампованный, цвет черный, профиль - черный, акриловое стекло
Уровень защиты	IP54, температура эксплуатации от 0°С до +50°С
Крепление	петли на задней стороне корпуса



модель	высота цифр (мм)	габаритные размеры (мм)	цвет индикации	расстояние видимости	управление	цена (руб.)
M@-410-HMS-B	100	650 x 160 x 75	жёлтый	40м	пульт ДУ на ИК-лучах	12 000
M@-410-HMS-R (или -G)						10 000
M@-413-HMS-R (или -G)	130	670 x 220 x 75	красный или зеленый	50м		13 000
M@-415-HMS-R (или -G)	150	770 x 200 x 75		60м		15 000
M@-427-HMS-R (или -G)	270	1 250 x 330 x 75		110м		25 000
M@-431-HMS-R (или -G)	310	1 430 x 370 x 75		130м		29 550
M@-435-HMS-R (или -G)	350	1 560 x 420 x 75		140м		35 500
M@-440N-HMS-R (или -G)	400*	1 700 x 480 x 75		160м		42 500
M@-445N-HMS-R (или -G)	450*	1 950 x 540 x 75		180м		49 150
M@-450-HMS-R (или -G)	500	2 300 x 600 x 75		200м		59 900

* в данных моделях индикаторы - прямые цифры

Все ЦЕНЫ указаны с учетом НДС 18%



Системы часофикации на основе электронных часов.

Электронные часы могут быть объединены в единую цифровую сеть по принципу «ведущий – ведомый» - для создания системы единого времени в рамках организации.

В систему часофикации могут быть интегрированы любые модели уличных и офисных часов. При этом коррекция времени в ведущих часах может осуществляться как от стандартного пульта ДУ на ИК-лучах, так и радиопульта, компьютера или по спутниковому времени (GPS-синхронизация).

МОДИФИКАЦИИ УЛИЧНЫХ ТАБЛО С ЦВЕТАМИ И ЯРКОСТЯМИ СВЕЧЕНИЯ НЕ УКАЗАННЫМИ В ТАБЛИЦАХ РАССЧИТЫВАЮТСЯ ИНДИВИДУАЛЬНО !!!

УЛИЧНЫЕ ЧАСЫ-ТЕРМОМЕТР

В отличие от офисных моделей, уличные модификации электронных часов отличаются большей пыле- и влагозащитой корпуса (IP65) и более высокой яркостью свечения индикаторов. Стандартные уличные модели часов помимо текущего времени и даты отображают температуру окружающего воздуха. Датчик температуры - выносной, провод датчика 2м. Возможна также комплектация электронных часов датчиками атмосферного давления, влажности воздуха, радиационного фона, скорости ветра. Базовые модели уличных часов имеют красное свечение, под заказ возможно изготовление часов с желтым, синим, зеленым или белым свечением. В зависимости от яркости свечения уличные часы могут эксплуатироваться на теневой стороне улицы (яркость 1,5 Кд, модификация ER1) или на солнечной стороне улицы (яркость 3,0 Кд, модификация ER2).

формат «ЧЧ:ММ»

Отображаемые параметры	время, дата и температура попеременно: [часы : минуты] / [число . месяц] / [температура воздуха], Формат отображения [88:88]
Яркость и цвет индикаторов	красного свечения: 1,5 Кд для использования в тени, модификация ER1 жёлтого и белого свечения: 2,0 Кд для использования на ярком солнце, модификация EY2/EW2 красного и синего свечения: 3,0 Кд для использования на ярком солнце, модификация ER2/EB2 зелёного свечения: 4,0 Кд для использования на ярком солнце, модификация EG2
Управление, Угол обзора	пульт ДУ на ИК-лучах , 120 градусов
Тип и цвет корпуса	стальной штампованный, цвет черный, профиль – черный, акриловое стекло-светофильтр
Уровень защиты	IP65, температура эксплуатации от -40°C до +50°C
Крепление	петли на задней стороне корпуса



модель	высота цифр (мм)	габаритные размеры (мм)	цвет индикации	расстояние видимости	цена (руб.)	
					ER1 (1,5 Кд)	ER2 (3,0 Кд)
M@-411-T	110	440 x 160 x 75	красный	40м	10 000	10 200
M@-413-T	130	460 x 180 x 75		50м	10 200	11 200
M@-415-T	150	520 x 200 x 75		60м	11 500	12 400
M@-421-T	210	700 x 260 x 75		80м	14 600	15 700
M@-424-T	240	750 x 290 x 75		100м	16 000	17 000
M@-427-T	270	860 x 330 x 75		110м	18 000	21 000
M@-431-T	310	950 x 370 x 75		130м	22 500	23 500
M@-435-T	350	1 070 x 420 x 75		140м	25 000	26 500
M@-440N-T	400 *	1 150 x 480 x 75		160м	28 600	31 000
M@-445N-T	450 *	1 300 x 540 x 75		180м	31 600	33 500
M@-450-T	500	1 560 x 600 x 75		200м	38 500	41 600

* в данных моделях индикаторы - прямые цифры

Все ЦЕНЫ указаны с учетом НДС 18%



формат «ЧЧ:ММ:СС»

Отображаемые параметры	время, дата и температура попеременно: [часы : минуты] / [число . месяц] / [температура воздуха], Формат отображения [88:88]
Яркость и цвет индикаторов	красного свечения: 1,5 Кд для использования в тени, модификация ER1 жёлтого и белого свечения: 2,0 Кд для использования на ярком солнце, модификация EY2/EW2 красного и синего свечения: 3,0 Кд для использования на ярком солнце, модификация ER2/EB2 зелёного свечения: 4,0 Кд для использования на ярком солнце, модификация EG2
Управление, Угол обзора	пульт ДУ на ИК-лучах , 120 градусов
Тип и цвет корпуса	стальной штампованный, цвет черный, профиль – черный, акриловое стекло
Уровень защиты	IP65, температура эксплуатации от -40°С до +50°С
Крепление	петли на задней стороне корпуса

модель	высота цифр (мм)	габаритные размеры (мм)	цвет индикации	расстояние видимости	цена (руб.)	
					ER1 (1,5 Кд)	ER2 (3,0 Кд)
M@-411-HMS-T	110	620 x 160 x 75	красный	40м	15 400	16 300
M@-413-HMS-T	130	670 x 180 x 75		50м	16 200	17 800
M@-415HMS-T	150	770 x 200 x 75		60м	16 800	18 000
M@-421-HMS-T	210	1 030 x 260 x 75		80м	20 500	23 000
M@-427-HMS-T	270	1 250 x 330 x 75		110м	27 000	31 000
M@-431-HMS-T	310	1 430 x 370 x 75		130м	31 000	32 500
M@-435-HMS-T	350	1 560 x 420 x 75		140м	36 500	39 500
M@-440N-HMS-T	400 *	1 700 x 480 x 75		160м	44 600	47 400
M@-445N-HMS-T	450 *	1 950 x 540 x 75		180м	49 850	52 950
M@-450-HMS-T	500	2 300 x 600 x 75		200м	61 150	65 500

* в данных моделях индикаторы - прямые цифры

Все ЦЕНЫ указаны с учетом НДС 18%.


Функция «Звонок»

При установке данной функции в электронные часы любой модели в корпус табло устанавливается реле, которое позволяет выполнять включение/выключение внешней нагрузки по заданному пользователем расписанию.

Функция «Секундомер/Таймер»

Установка данной функции в электронные часы позволяет использовать изделие в качестве таймера или секундомера. Функция «Секундомер» предназначена для прямого счета времени, а функция «Таймер» - для обратного отсчета времени. Отсчет времени ведется в минутах и секундах для формата [ЧЧ:ММ] и в часах, минутах и секундах для формата [ЧЧ:ММ:СС].

БОЛЬШИЕ УЛИЧНЫЕ ЧАСЫ-ТЕРМОМЕТР

Отображаемые параметры	время, дата и температура попеременно: [часы : минуты] / [число . месяц] / [температура воздуха], Формат отображения [88:88]
Яркость и цвет индикаторов	красного свечения: 1,5 Кд для использования в тени, модификация ER1 жёлтого и белого свечения: 2,0 Кд для использования на ярком солнце, модификация EY2/EW2 красного и синего свечения: 3,0 Кд для использования на ярком солнце, модификация ER2/EB2 зелёного свечения: 4,0 Кд для использования на ярком солнце, модификация EG2
Угол обзора	120 градусов
Управление	пульт ДУ на ИК-лучах (дальность до 7м) и радиопульт ДУ (дальность до 100м)
Уровень защиты	IP65, температура эксплуатации от -40°С до +50°С
Тип и цвет корпуса	стальная сварная рама-каркас, профиль - алюминий, акриловое стекло, крепление – шпильки

модель	высота цифр (мм)	габаритные размеры (мм)	количество модулей	расстояние видимости	цена (руб.)	
					ER1 (1,5 Кд)	ER2 (3,0 Кд)
M@-470-T	700	2 400 x 900 x 75	1	280м	64 500	71 500
M@-4100-T	1000	3 000 x 1 150 x 75		400м	99 000	109 000
M@-4120-T	1200	3 800 x 1 400 x 75		480м	137 000	144 500
M@-4140N-T	1400 *	4 000 x 1 600 x 75	2	550м	181 800	191 500
M@-4160N-T	1600 *	4 700 x 1 800 x 75		650м	242 000	252 500
M@-4180N-T	1800 *	5 500 x 2 000 x 75		750м	255 000	265 000
M@-4200N-T	2000 *	6 000 x 2 200 x 75	4	800м	285 000	315 000

* в данных моделях индикаторы - прямые цифры

Все ЦЕНЫ указаны с учетом НДС 18%



Функция «Авторегулировка яркости»

Установка датчика освещенности в электронные часы позволяет выполнять плавную регулировку яркости свечения индикатора в автоматическом режиме в зависимости от условий внешней освещенности.

Функция «Синхронизация по GPS»

Если табло оснащено GPS приемником, это позволяет синхронизировать текущее время и дату в автоматическом режиме по спутниковому времени.

Резервное питание

Каждое табло имеет функцию резервного питания на случай отключения внешнего питания. При работе от резервного источника питания ход времени продолжается, все пользовательские настройки сохраняются (при этом индикация на табло отключается). Резервный источник питания не требует замены в процессе эксплуатации.

МОДИФИКАЦИИ ТАБЛО С ДРУГИМИ ЦВЕТАМИ И ЯРКОСТЯМИ СВЕЧЕНИЯ

модификация табло	цвет индикаторов	яркость, не менее	коэффициент наценки, % **
-EY2	жёлтый	2,0 Кд	+ 5%
-EG2	зеленый	4,0 Кд	+ 20%

модификация табло	цвет индикаторов	яркость, не менее	коэффициент наценки, % **
-EB2	синий	3,0 Кд	+ 20%
-EW2	белый	2,0 Кд	+ 25%

* * к стоимости моделей –ER2 (с яркостью 3,0 Кд), в случае если требуемый цвет свечения табло не представлен в прайсе или на сайте

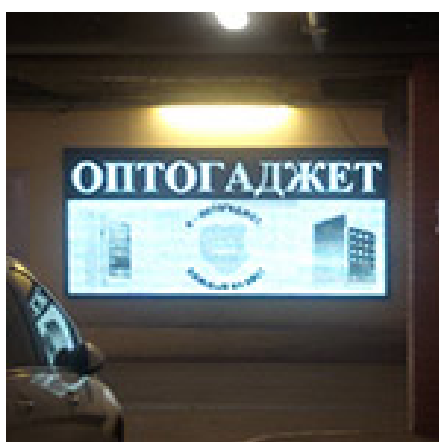
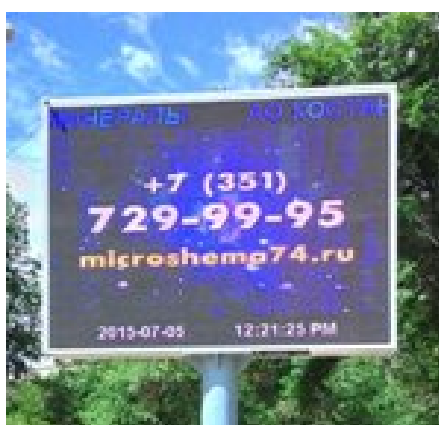
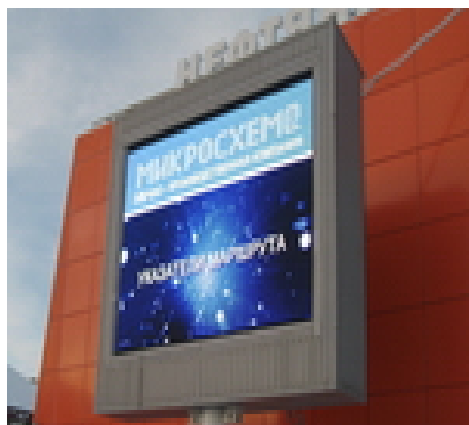
ДОПОЛНИТЕЛЬНЫЕ ФУНКЦИОНАЛЬНЫЕ ВОЗМОЖНОСТИ ДЛЯ ЧАСОВ:

Опция	Наценка	Примечание
Дополнительные метеодатчики - температура - температура (второй датчик) - атмосферное давление - влажность воздуха - уровень радиации - скорость ветра	+1500 руб. +2000 руб. +2500 руб. +3500 руб. +6000 руб. +18000 руб.	Датчики давления и радиации установлены внутри табло. Датчики температуры, влажности воздуха и скорости ветра – внешние (стандартная длина провода датчиков 2м)
Двустороннее исполнение часов	+80%	При двустороннем исполнении толщина табло увеличится
Управление часами с ПК	+3000 руб.	Интерфейс связи RS-232, кабель связи 15м в комплекте
Управление часами с радиопульта	+5000 руб.	Дальность действия до 100м
Управление с проводного пульт с ЖК экраном	+6000 руб.	Интерфейс связи RS-232, кабель связи 15м в комплекте
Авторегулировка яркости часов	+1000 руб.	-
GPS-синхронизация по спутниковому времени	+7500 руб. +9200 руб.	модуль установлен внутри табло (для уличных моделей) модуль установлен вне табло (кабель 15м)
Синхронизация времени: - ведущие часы (MASTER) - ведомые часы (SLAVE)	+3000 руб. +700 руб.	Объединение часов в единую сеть с целью синхронизации времени (до 20 часов). Для большого количества часов в системе – индивидуально.
Функция "Секундомер/Таймер"	+2500 руб.	-
Функция "Звонок" 1 канал (Ring1) 2 канала (Ring2)	+2500 руб. +4500 руб.	управление 1-ой нагрузкой управление 2-мя разными нагрузками
Увеличение длины сетевого кабеля питания	50 руб./м.	Кратно 5м
Увеличение длины проводов метеодатчиков	60 руб./м.	Кратно 5м
Окраска корпуса часов в серебристый цвет	+3%	для моделей в штампованном корпусе
Изготовление часов по габаритам заказчика	индивидуально	-

СВЕТОДИОДНЫЕ ЭКРАНЫ, ТАБЛО, ВЫВЕСКИ

Компания «МИКРОСХЕМА» также производит широкий ассортимент осветительных приборов, архитектурной подсветки и рекламных носителей, примеры которых приведены ниже.

Мы готовы предложить вам решение любых задач связанных с применением светодиодных технологий в различных сферах от разработки до монтажа.



Каб.	ФИО	Должн	Уч.	Пл.	Вт.	Ср.	Чт.	Пт.
202	Солодовникова Ю.П.	уч.пед.	1	8-11.00	11-14.00	11-14.00	17-20.00	14-17.00
215	Булкина М.И.	пед.		12-16.00	08-16.00	12-16.00	08-16.00	12-16.00
209	Бондаренко В.П.	уч.пед.	3	17-20.00	08-11.00	11-13.00	14-17.00	08-11.00
202	Косолапова Л.А.	пед.		14-17.00	14-17.00	08-11.00	14-17.00	08-11.00
202	Николаева А.В.	уч.пед.	4	11-14.00	17-20.00	14-17.00	11-14.00	11-14.00
луж	Камнев Ф.М.	пед.		09-16.00	09-16.00	09-16.00	09-16.00	09-16.00
214	Аболмасова О.И.	пед.		17-20.00	08-11.00	08-11.00	08-11.00	08-11.00
201	Иванникова И.В.	уч.пед.	8	14-17.00	08-11.00	14-17.00	11-14.00	14-17.00
203	Низкишина Т.В.	уч.пед.	10	08-11.00	11-14.00	17-20.00	08-11.00	14-17.00
209	Ушачева Е.И.	уч.пед.	12	11-14.00	17-20.00	11-13.00	08-11.00	17-20.00
203	Казьмина Т.Б.	уч.пед.	13	14-17.00	08-11.00	08-11.00	14-17.00	08-11.00
218	Черкасова Е.И.	уч.пед.	19	08-11.00	11-14.00	17-20.00	14-17.00	08-11.00
201	Евстаева Л.В.	уч.пед.	18	11-14.00	8-11.00	17-20.00	11-14.00	17-20.00
220	Коптяная Л.М.							

ГАРАНТИЯ И СЕРВИС

Использование качественных и современных электронных компонентов ведущих мировых производителей, а также применение проверенных за годы собственных схемных решений, позволяет компании «МИКРОСХЕМА» добиться высокой надежности и стабильности работы своих изделий.

Все табло марки «M@» проходят трехэтапную проверку качества, начиная с проверки электронных компонентов и комплектующих, и заканчивая финишной проверкой исправности работы табло в максимальном режиме загрузки, как минимум в течение 2-х суток.

Срок наработки на отказ электронных табло составляет не менее 10 лет.

В вопросах надежности, качества и дизайна компания «МИКРОСХЕМА» прилагает немало усилий для того, чтобы электронные табло выглядели современно и привлекательно и при этом не служили бы своим потребителям источником проблем в процессе эксплуатации.

Гарантия

Компания обеспечивает гарантийное обслуживание от 12 до 60 месяцев, в зависимости от вида продукции. Ремонт табло и обслуживание производится в условиях производства. При желании возможно послегарантийное обслуживание.

При появлении технических вопросов специалисты компании оперативно осуществляют техническое консультирование по вопросам установки и эксплуатации электронных табло.

Вся продукция марки «M@» сертифицирована.



ОТЧЕТ
по техническому аудиту
ООО «МикроСхема»

Челябинск,
2018 г.

**Монтаж электронных табло**

Компания «МИКРОСХЕМА» осуществляет установку, запуск и наладку электронных табло собственного производства на ВСЕЙ ТЕРРИТОРИИ РОССИЙСКОЙ ФЕДЕРАЦИИ.

Компания имеет в штате собственную бригаду с большим опытом установки электронных табло.

Наличие специального оборудования, инструмента и высокий профессионализм специалистов-монтажников позволяет производить монтаж электронных табло на объекты любой сложности.